

PROGRAMME
BACHELOR ARCHITECTE D'INTERIEUR
1^oannée

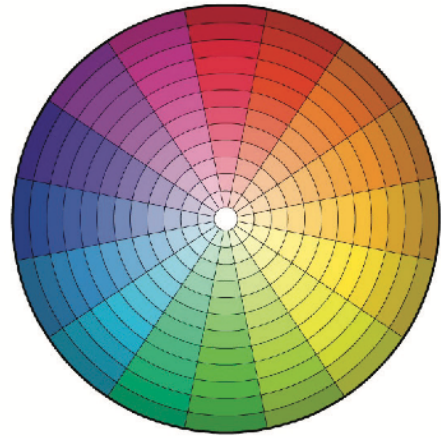
Histoire des Styles / Dessin

Styles

Premiers meubles - Gothique - Renaissance - Louis XIII - Louis XIV - Régence - Louis XV - Louis XVI - Directoire - Empire
Restauration - Louis Philippe - Napoléon III - Art nouveau - Art Déco - Romantisme

Dessin

Matériel - Supports Formes planes - Cadre volume - Perspective cavalière - Nature morte - Dessin technique
Croquis coté - Perspective à 1 et 2 points de fuite - Ellipse - Ombres projetées - Personnages - Composition



PROGRAMME
BACHELOR ARCHITECTE D'INTERIEUR
1^oannée

Couleurs / Rideaux / Tissus

Couleurs

Théorie de la couleur - Système chromatique - Règles de base - Palettes - Habitat couleurs - Nuancier
Conseils pratiques par teinte - Ambiances - Couleurs et matières - Techniques - Analyses - Associations chromatiques
Psychologie de la couleur

Rideaux - Tissus

Rideaux - Encadrements - Voilages - Textiles - Stores - Techniques - Réalisations - Métrages - Inspirations - Accessoires - Etoffes
Tradition - Nouveau Baroque - Métissage - Naturel - Carnet d'adresses



PROGRAMME
BACHELOR ARCHITECTE D'INTERIEUR
1^oannée

Matériaux / Planches tendances

Matériaux

Enduits à la chaux - Peintures - Papiers peints - Revêtements muraux Bois - Carrelage - PVC - Lino - Inox - Metal - Pierre
Verre Béton - Brique - Plâtre - Matériaux synthétiques - Cuir - Tapis - Moquette - Carnet d'adresses

Planches tendances

Définition - Matériel - Exploration du contexte - Brief client - Développer une idée - Carnet d'échantillons - Elaboration pas à pas
Collages - Schémas - Concept - Applications pratiques



PROGRAMME
BACHELOR ARCHITECTE D'INTERIEUR
1^oannée

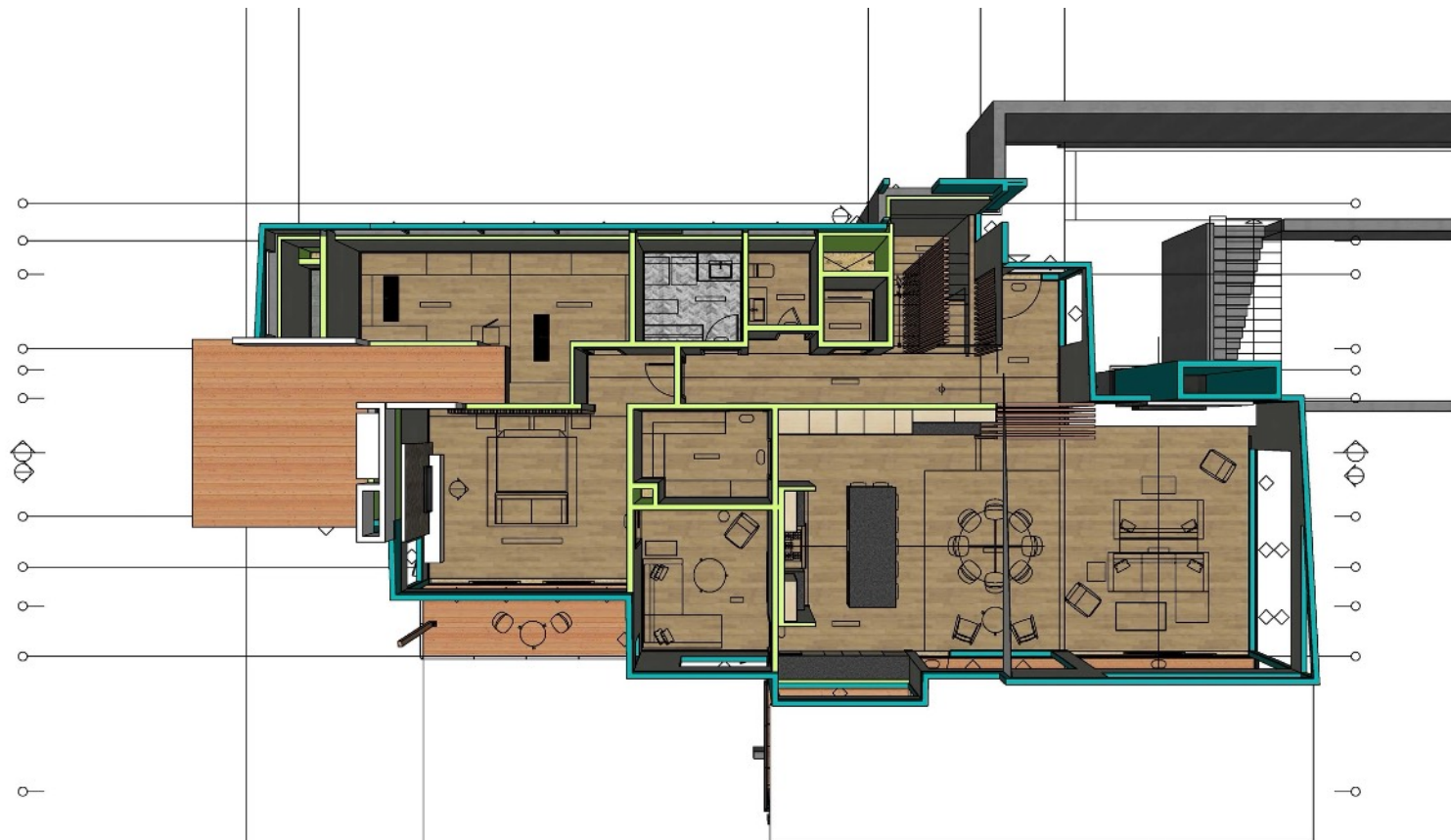
Lumière / Design d'intérieur

Lumière

Lumière naturelle - Pièces à vivre - Modelage lumière - Eclairage direct / indirect / intégré / encastré - Lumières diffuses
Ambiances tamisées - Extérieurs - Luminothérapie - Economie d'énergie - Réseaux - Eclairage créatif - Plan d'éclairage - Produits
Design - Adresses utiles

Design d'intérieur

Organisation de l'espace - Analyse - Loft - Petits espaces - Salon - Salle à manger - Bureau - Entrée - Couloir - Chambres
Chambres d'enfants - Choix des couleurs - Sélection des matériaux - Mobilier - Sols - Murs - Peintures décoratives
Papiers peints - Rideaux Ambiances minimalistes - Néo baroque - Tendances design - Style contemporain - Style urbain
Style champêtre - Style traditionnel



PROGRAMME
BACHELOR ARCHITECTE D'INTERIEUR
1^oannée

CAO /DAO

SketchUp PRO

Interface

Principes de base

Outils

Planification

Notions d'espace

Elaboration pas à pas

Tutoriaux et ressources vidéos



PROGRAMME
BACHELOR ARCHITECTE D'INTERIEUR
1^oannée

Cuisine / Salle de bains

Cuisine

Présentation - Couleurs - Volumes - Eclairage - Design - Matériaux - Style traditionnel - Style contemporain

Style minimaliste - Conception Confort - Plan de travail - Art du mélange - Rangement - Décor - Equipements - Carnet d'adresses

Salle de bains

Présentation - Couleurs - Volumes - Design - Eclairage - Revêtements - Les styles - Conception - Tendances Eléments - Matériaux de synthèse - Espaces - Balnéo - Robinetterie - Mise en place - Douches - Lavabos - Radiateurs - Accessoires - Energie - Eau

Ventilation - Filtration - Entretien - Mobilier - Adresses



PROGRAMME
BACHELOR ARCHITECTE D'INTERIEUR
1^oannée

Dessin technique / Peinture numérique

Dessin technique

Axonométrie - Outils indispensables - Croquis artistique - Ombres - Reflets - Mise en couleurs - Aquarelle Gouache - Fusain
Codes couleurs - Médiuns

Peinture numérique

Fonctionnalités de base du logiciel - Outils - Mise en couleurs - Placage de textures - Clonage - Transformation Calques - Navigation
Détourage - Enregistrement - Textes - Reflet - Ombre portée - Dessin - Importation d'éléments - Recadrage - Agrandissement
Tracé vectoriel



PROGRAMME
BACHELOR ARCHITECTE D'INTERIEUR
2^o année

CAO/DAO

Logiciel Vectorworks

Principes de base - outils de dessin - Navigation - Environnement de travail - Coordonnées cartésiennes et polaires

Méthodes de dessin - Courbes de Bézier

Attributs graphiques - Calques - Cotations - Textes

Modifications - Symboles - Importation/export - Gestion des informations

Mise en page - Planches de présentation

Cartouche Impression

Ressources vidéos



PROGRAMME
BACHELOR ARCHITECTE D'INTERIEUR
2^oannée

Couleurs / Histoire du design et des styles

Couleurs (2^opartie)

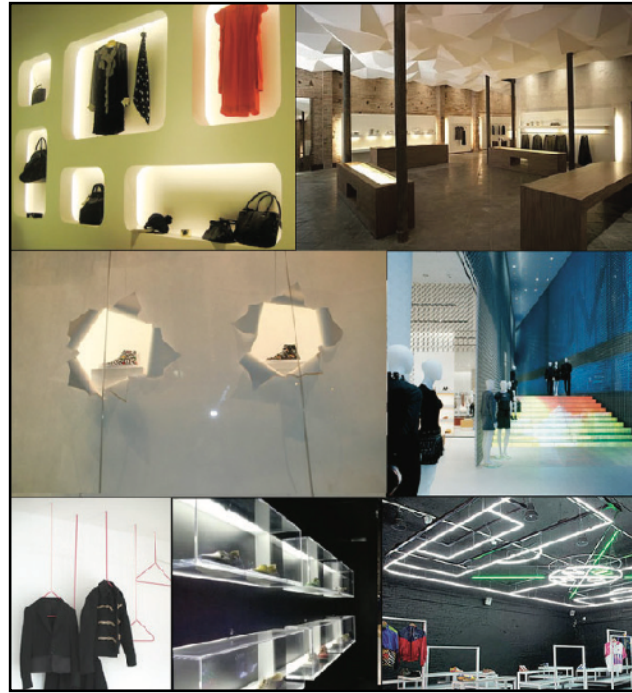
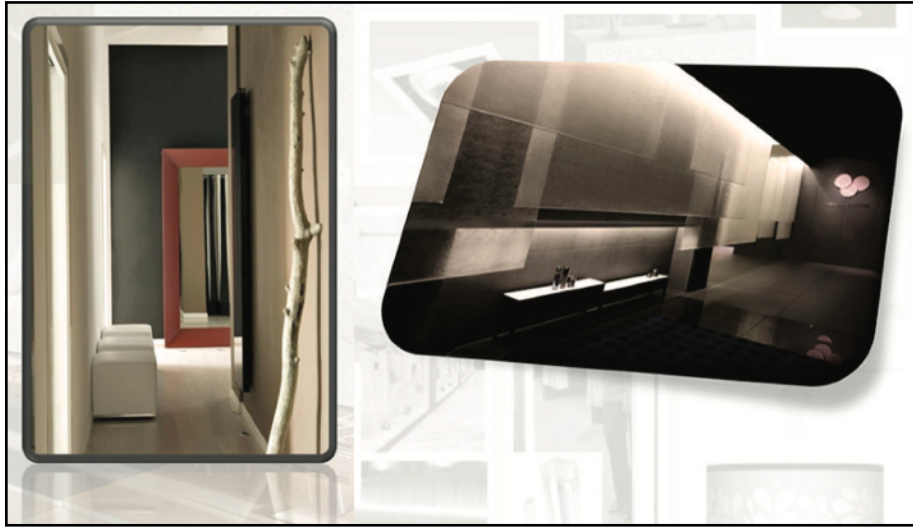
Accords chromatiques - Scénographie par la couleur - Couleur et matière - Couleur et lumière - Couleur et mobilier
Couleurs et affectation des espaces - Schémas et tableaux chromatiques

Design

Histoire et avant-garde - Les grandes tendances - Portraits de designers - Le design au musée - Le design mis en scène

Styles (suite)

Synthèse de reconnaissance des styles dans l'ameublement - Harmonie et mélange des styles - Les styles et leur décor



PROGRAMME
BACHELOR ARCHITECTE D'INTERIEUR
2^oannée

Feng Shui / Eclairage commercial / Lieux d'accueil

Feng Shui

Philosophie - Principes du FengShui dans notre environnement - Bagua - Art de l'aménagement intérieur
Cycle des 5 éléments - Harmonie des lieux - Diagnostic - Réalisations

Eclairage commercial

Éclairage des lieux d'accueil et commerciaux - Utilisation de l'éclairage naturel et artificiel - Mise en valeur de la décoration et des services - Technologies

Lieux d'accueil

Analyse des besoins - Structure intérieure et ornementale - Besoins - Optique opérationnelle d'intégration du design - Matériaux
Revêtements - Circulation et fonctionnalités - Etudes de cas



PROGRAMME
BACHELOR ARCHITECTE D'INTERIEUR
2^oannée

Identité commerciale / Hotels & Spas

Identité commerciale

Philosophie - Principes du Feng Shui dans notre environnement - Bagua - Art de l'aménagement intérieur
Cycle des 5 éléments - Harmonie des lieux - Diagnostic - Réalisations

Hotels

Éclairage des lieux d'accueil et commerciaux - Utilisation de l'éclairage naturel et artificiel - Mise en valeur de la décoration et des services - Technologies

Spas

Analyse des besoins - Structure intérieure et ornementale - Besoins - Optique opérationnelle d'intégration du design - Matériaux
Revêtements - Circulation et fonctionnalités - Etudes de cas



PROGRAMME
BACHELOR ARCHITECTE D'INTERIEUR
2^oannée

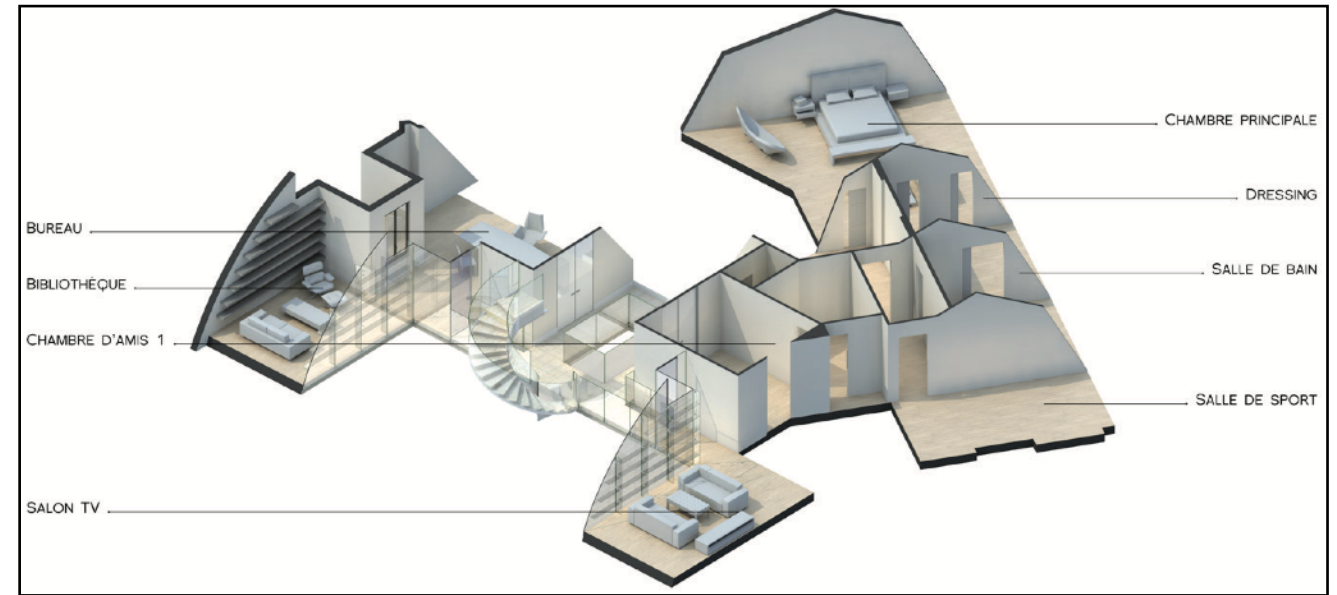
Restaurants / Bars / Concept stores

Restaurants / Bars

Histoire - Réalisations - Styles et inspirations - Éclairage - Fonctions de l'aménagement - Innovations - Tendances
Mobilier - Matériaux adaptés

Concept stores

Décryptage - Les tendances internationales - Agencement commercial - Scénographie Conceptions - Planification des lieux d'accueil
Techniques tridimensionnelles



PROGRAMME
BACHELOR ARCHITECTE D'INTERIEUR
 2^oannée

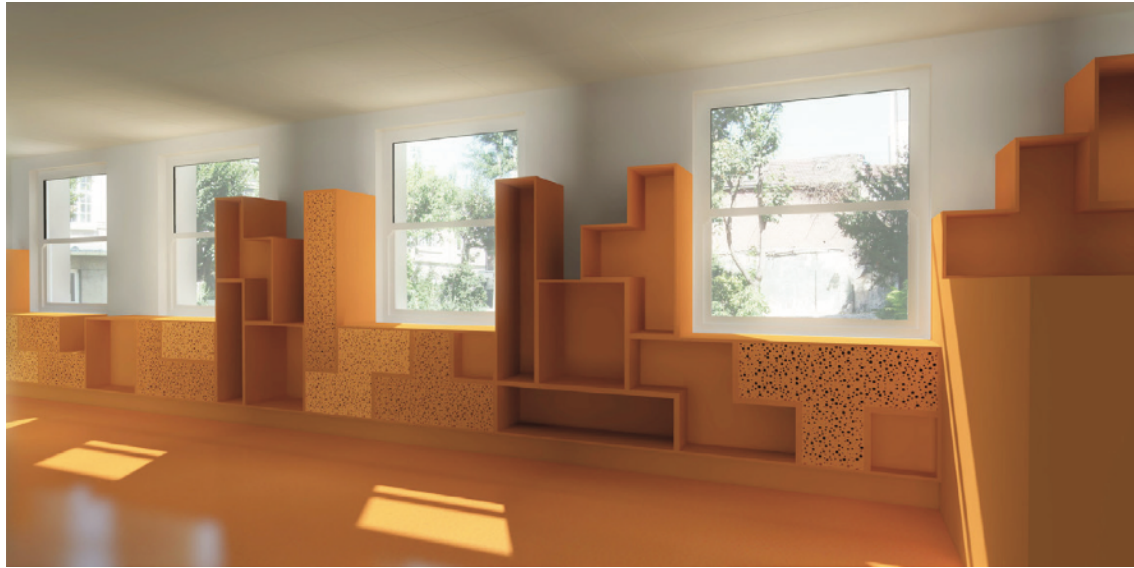
SketchUp 3D / Moteur de rendus / Design d'espace

SketchUp3D

Interface - Environnement de travail - Espace 3D - Outils principaux - Ombres - Couleurs - Organisation - Transformation
 Duplication - Dessin paramétré - Edition de plans - Composants - Modèles complexes - Importation d'objets - Textes
 Moteur de rendus

Design d'espace

Principes - Qualité environnementale - Murs - Corniches - Isolation phonique - Eléments techniques - Cloisons - Portes - Planchers
 Mezzanines - Plafonds - Escaliers - Matériaux - Principes structurels - Combles - Lumière naturelle - Plans - Projections isométriques
 Sols - Poutres - Isolation - Mobilier - Législation - Glossaire
 Espace privé et commercial - Techniques d'assemblage - Création graphique - Visualisation des modèles 3D - Outils de construction
 Outils contextuels



PROGRAMME
BACHELOR ARCHITECTE D'INTERIEUR
2^oannée

Composants architecturaux / Eco design

Composants architecturaux

Structure - Cloisons - Plafonds - Portes - Fenêtres - Escaliers - Réseaux techniques - Matériaux de construction - Revêtements
Gros oeuvre

Eco design

Objets - Mobilier - Eco design - Matériaux sains - Revêtements de sols et de murs - Luminaires - Textiles - Papiers peints
écologiques - Bois - Bambou - Chanvre - Sisal - Pierre - Galets - Carreaux de terre cuite - Tapis Lino naturel - Fibres végétales
Cires - Huiles - Peinture & Pigments naturels - Enduits à la chaux - Badigeons - Carnet d'adresses



PROGRAMME
BACHELOR ARCHITECTE D'INTERIEUR
3^oannée

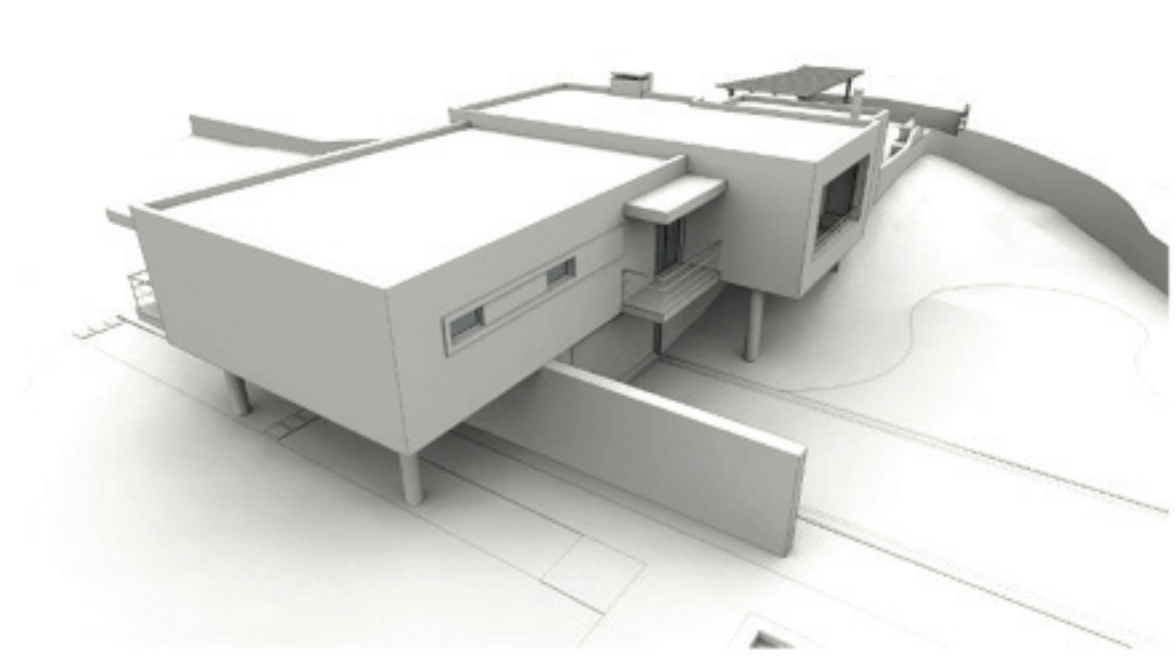
Eco construction / Architecture durable

Eco construction

Démarche et projet HQE - Réseaux techniques & énergies renouvelables - Sonorisation - Maison bioclimatique
Toitures végétales - Matériaux durables - Approche globale - Matériaux & systèmes - Traitements

Architecture durable

Qualité environnementale - Eco-construction - Normes BBC - Maison passive - Isolation - Rénovation - Eco/matériaux - Revêtements
Ventilation - Energie - Chauffage - Design durable



PROGRAMME
BACHELOR ARCHITECTE D'INTERIEUR
3^o année

Design d'espace / Logiciel Archicad

Design d'espace (suite)

Espace multifonctionnel - Eléments modulables - Volumes autonomes - Séparations

Paramètres d'agencement : échelle, proportions, axe, emphase, rythme, normes pour personnes à mobilité réduite

Archicad

Création des documents - Importation fichiers AutoCAD/DWG/DXF - Conception et présentation professionnelle - Dessins à l'échelle

Disposition des textes et modèles 3D - Nouvelles cotations - Descriptifs - Car- touche - Présentation interactive - Flexibilité

Format d'exportation - Impression haute résolution



PROGRAMME
BACHELOR ARCHITECTE D'INTERIEUR
3^o année

Plugin de modélisation/ Architecture d'extérieur / Rendus

Plugin de modélisation

Installation - Outils

Architecture d'extérieur

Terrasses - Jardins urbains & contemporains - Analyse conceptuelle - Faisabilité - Elaboration - Planification - Aménagement
Matériaux - Plantes - Eclairage

Moteur de rendus (suite)

Présentation - Matières - Eclairage - Rendu final - Post production



PROGRAMME BACHELOR ARCHITECTE D'INTERIEUR 3^e année

Conception d'un projet / Mémoire / Projet professionnel

Conception d'un projet

Organisation de la réflexion - Application de la méthodologie - Le projet

Mémoire

Recueil de données - Méthode qualitative - Conception - Questionnaire - Recherches - Définir un concept - Etapes de réalisation
Plan - Rédaction - Règles typographiques

Projet professionnel

Elaboration et présentation d'un projet professionnel - Règles & techniques
Mise en valeur des dessins dans les planches tendances - Organisation - Echantillons - Corps de métier - Classement des matériaux
Etapes du chantier - Planning - Cahier des charges - Prestations et honoraires - Etudes de marché - Stratégie et communication
Aspects juridiques - Développement personnel